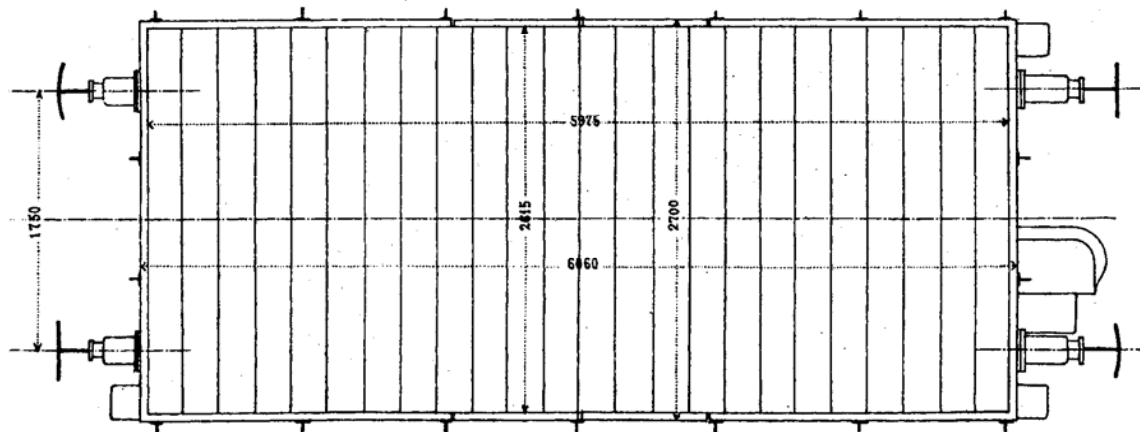
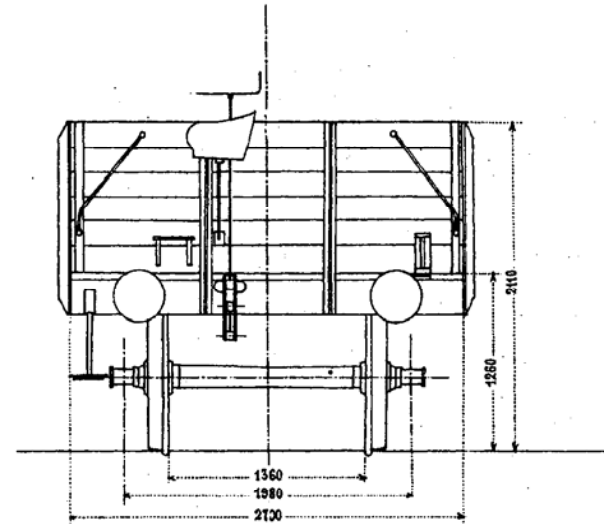
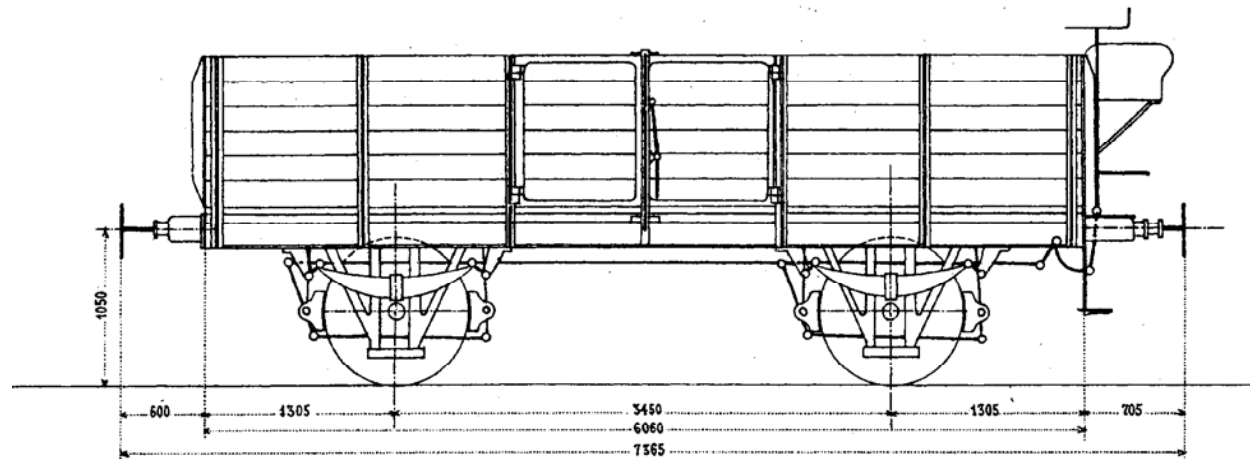


Offene Güterwagen mit 90^{cm} hohen Wänden № 4001-4150.



Tara: № 4001-4045 5.7 Tonnen.

Tara: № 4046-4150 5.9 "

Tragkraft: 12.5 r

Bodenfläche: 15.6 m²

Laderaum: 14.0 m³

Inbetriebsetzung: № 4001-4045, 1874.

Inbetriebsetzung: № 4046-4100, 1882.

Inbetriebsetzung: № 4101-4150, 1883

Lieferant: № 4001-4045, Schweiz. Indust. Ges. Neuhausen/.

Lieferant: № ^{4046-4100,}_{4126-4150,} Gebr. Castell in Mainz.

Lieferant: № 4101-4125, Rathgeber in München.

Anzahl Wagen: 150 Stück.