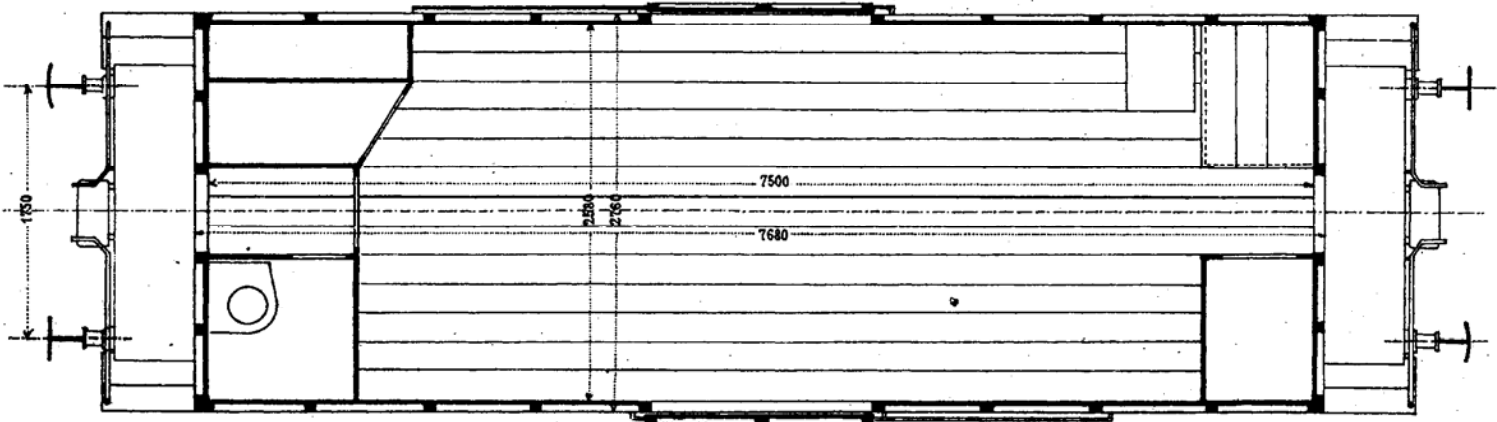
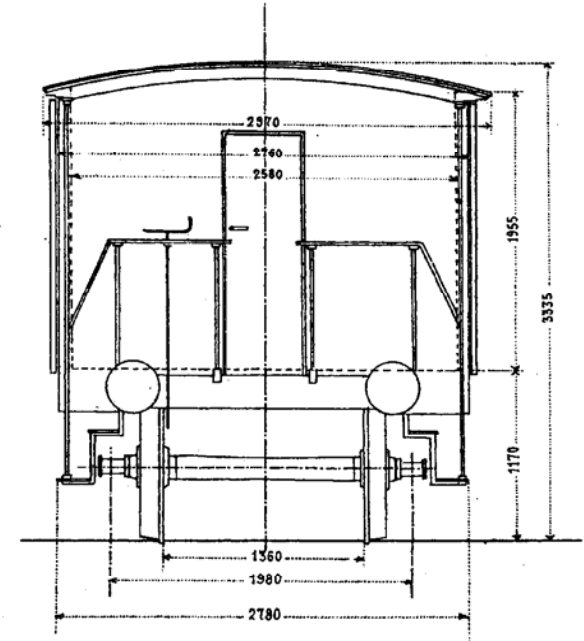
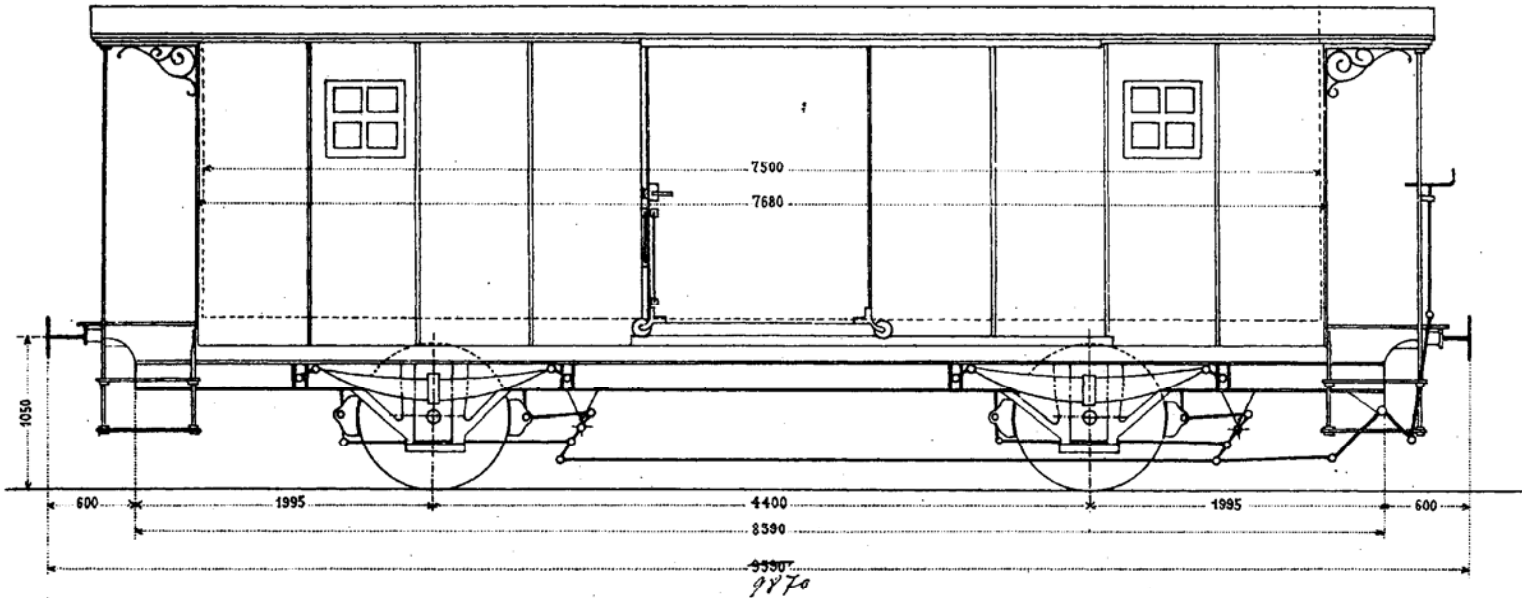


Rollmaterial.

Mafsstab 1:50.

Gepäckwagen № 1601 - 1608, 1612, 1615 & 1616.



Tara:	9.15 Tonnen.
Tragkraft:	6.0 "
Bodenfläche:	16.8 m <sup>2</sup>
Laderaum:	31.8 m <sup>2</sup>
Inbetriebsetzung	1874
Lieferant:	Schweix. Indust. Ges. Neuhausen.
Anzahl Wagen:	11 Stück.

Dampfheizung haben № 1601-1602.

Dampfleitung „ № 1616.